

AE3100/AE3100CP 系列 光时域反射分析仪 (OTDR)

AE3100/AE3100CP系列产品是由天津市德力电子仪器有限公司于2015年推出的新一代高性能便携式OTDR产品。采用了触摸屏、实时分析处理等新技术，内置大容量锂电池，连续工作达10小时以上，具有优秀的测试性能和卓越的性价比。同时支持VFL、OPM、光纤显微镜(FIP)及光源等测试模块。AE3100CP系列具有独特的PON网络测试功能,可穿透光分路器测试PON网络。可广泛应用于FTTH网络、局域光纤网、城域光纤网、PON网络施工、部署、维护、认证及光通信教学与科研。

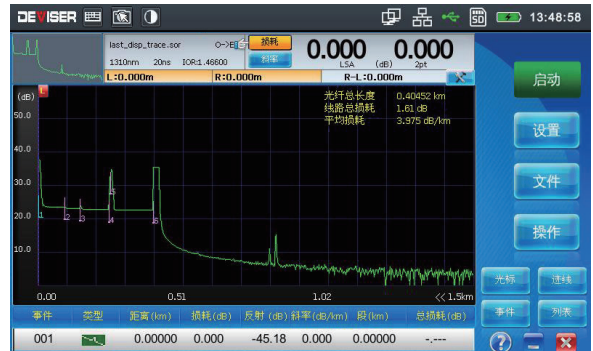
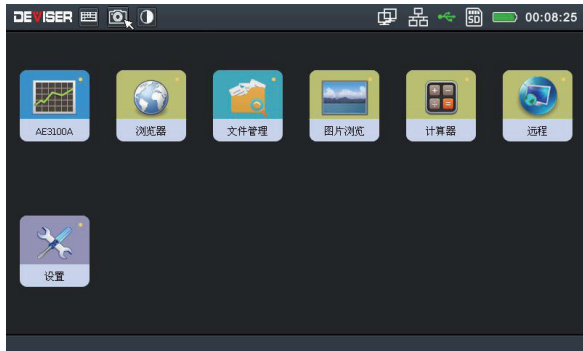


功能特点

- 7寸触摸屏，专业、快捷的UI和UE；
- 优秀的短距特性，事件盲区 $\leq 0.8m$ ，衰减盲区 $\leq 4m$ ；
- 最短5cm的分辨率；
- 卓越的智能事件分析能力；
- 良好的稳定性和一致性；
- 齐全的用户数据接口，支持LAN、USB、SD等；
- 可同时支持VFL、OPM、FIP及光源等测试功能；
- FTTx工程专用。

产品应用

- 7寸触摸屏和快捷的UI、UE让您的工作更轻松。



- AE3100/AE3100CP 具有事件盲区 $\leq 0.8m$ ，衰减盲区 $\leq 4m$ 优异的指标，无论是超短距还是超长距光纤，均能正确测试。

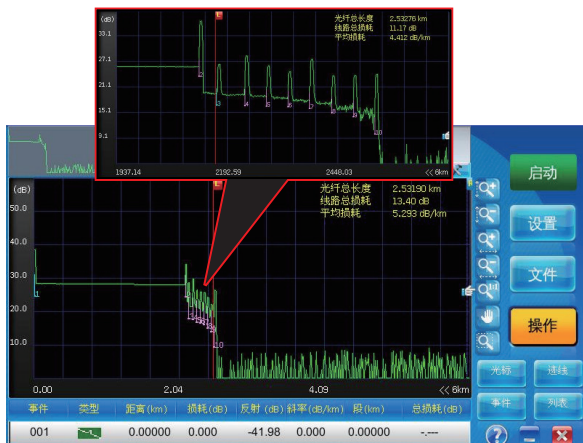


跳纤测试

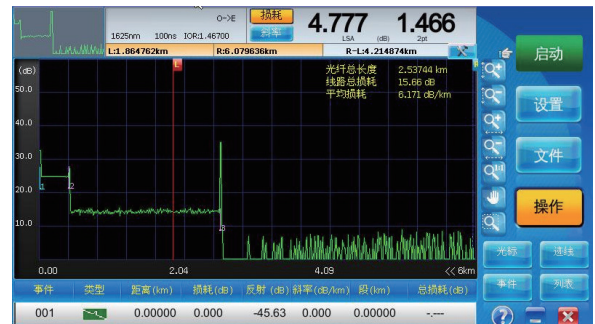


长距离测试

- AE3100CP 具有独特的 PON 网络测试功能，凭借其 $\leq 0.8\text{m}$ 的超短的事件盲区及 0.05m 的测距分辨率，可轻松实现对 PON 网络各分支的精确测试。

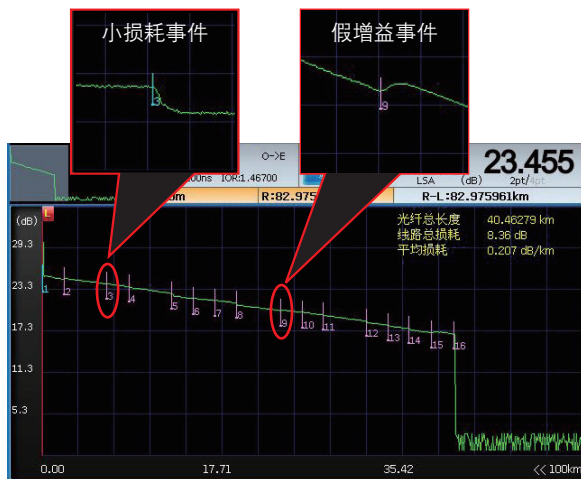


正向测试 (OLT 端口)

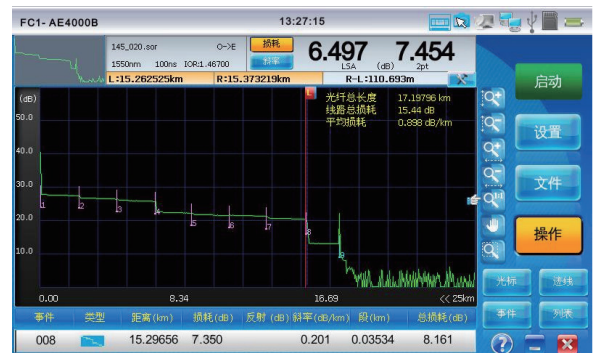


反向测试 (ONU 端口)

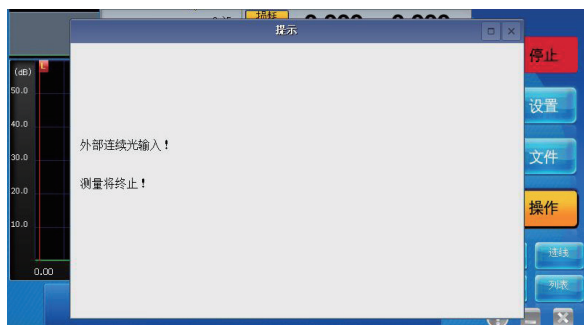
- 最短 0.05m 的超高测距分辨率、超低的 0.01 损耗门限让相邻的增益、衰减、损耗事件无处藏匿。



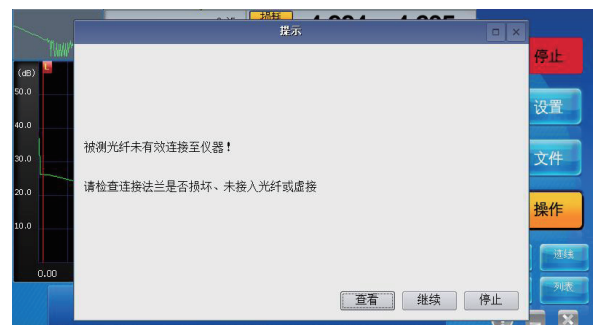
- 宏弯测试



- 端口状态智能检测报告帮您提高工作效率。

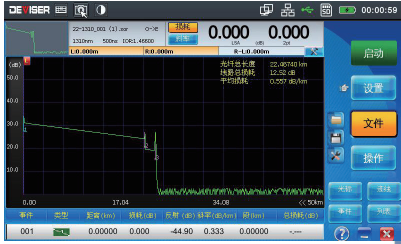


强光注入告警

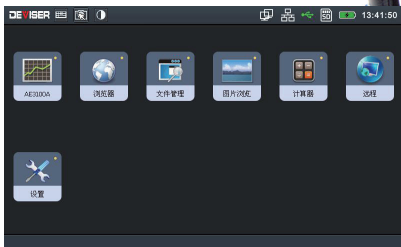


端口连接错误告警

- 智慧软件：面向各个使用层次，专业化的设置与操作，精细分析每一点细节。
 - 快速查看曲线细节：按下区域放大键后在曲线上拖拽，就可马上看到你想要的细节。



- 快速截图：图片将自动保存，在文件管理中可以找到您的图片。



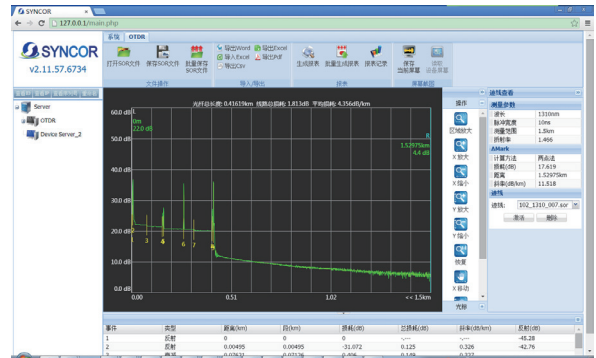
- 个性化的设置可将客户常用的设置组合变成组合设置项，下次测试，只需轻轻一点。完全解决了自动测试不灵活，手动测试太繁琐的问题。



- 支持中文命名文件名更符合中国国情。



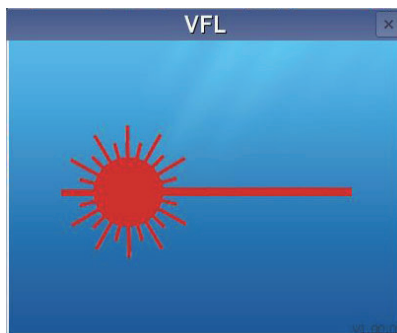
- 云操作软件选件实现远程自动测量与组网监测。



- 扩展性强、多种附件选择为您提供各种测试方案。



光功率测试



可视光故障定位



光纤显微镜

- 无需返厂即可完成固件、软件安装升级工作。



技术参数

技术规格	AE3100A	AE3100B	AE3100C	AE3100D	AE3100CP	
波长(nm)	1310/1550	1310/1550	1310/1550	1310/1550	1310/1550	CP-1: 1625 nm CP-2: 1650 nm CP-3: 1490 nm
动态范围(dB)	30/28	34/32	36/34	40/38	37/35	35
脉冲宽度(ns)	3-20000					
事件盲区(m)	≤2	≤1.5	≤0.8	≤0.8	≤0.8	≤0.8
衰减盲区(m)	<7	<5	<4	<4	<4	<4
距离范围(km)	0.1-400km					
最小距离分辨率(m)	0.05					
采样点数	128000	128000	256000	256000	256000	256000
距离不确定度(m)	± (0.75m+0.005% × 距离+采样分辨率)		± (0.75m+0.001% × 距离+采样分辨率)			
损耗门限(dB)	0.01					
损耗分辨率 (dB)	0.001					
损耗线性度 (dB/dB)	0.03					
显示	7in (178mm) 800 × 480点阵 TFT 触摸屏					
接口	USB2.0 × 2, USB供电 DC5V ± 0.05V@500mA					
	RJ45 × 1, LAN, 10M/100M					
	SD × 1, 支持最大64GB					
存储	8GB内置存储 (支持80000条OTDR曲线)					
	外部扩展支持TF卡和U盘存储					
电池	7.4V 5300mAh 电池组, 39.22Wh 支持最大10小时工作时间					
整机功耗	<3.5W					
工作环境	-10℃~+50℃					
存储温度	-40℃ ~+70℃					
相对湿度	0%~95% 非凝结					
尺寸 (长 × 宽 × 高)	整机: 206 × 171 × 75mm					
重量	整机: < 2kg					